

Unterbruch der Wasserabgabe

- Tag und Zeit:** Montag, 10. Juni 2024, 8:00 bis ca. 17:00 Uhr
- Kontakt:** Emmental Trinkwasser, Telefon 034 420 21 11
Ausserhalb Bürozeit, Pikettdienst 034 420 00 39
- Grund:** Die Wasserzufuhr zu Ihrer Liegenschaft wird wegen dringenden Arbeiten am Leitungsnetz vorübergehend unterbrochen. Davon ist auch Ihr Wasseranschluss betroffen.

Wir bitten Sie, folgende Hinweise zu beachten:



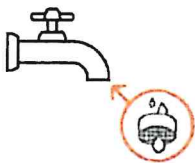
Vor dem Unterbruch

- Legen Sie sich, wenn möglich einen Wasservorrat an.
- Schliessen Sie das Hauptventil im Keller.



Während des Unterbruchs

- Halten Sie alle Wasserhähne geschlossen.
- Spülen Sie die Toilette nicht.
- Benützen Sie auch keine Warmwasserapparate.

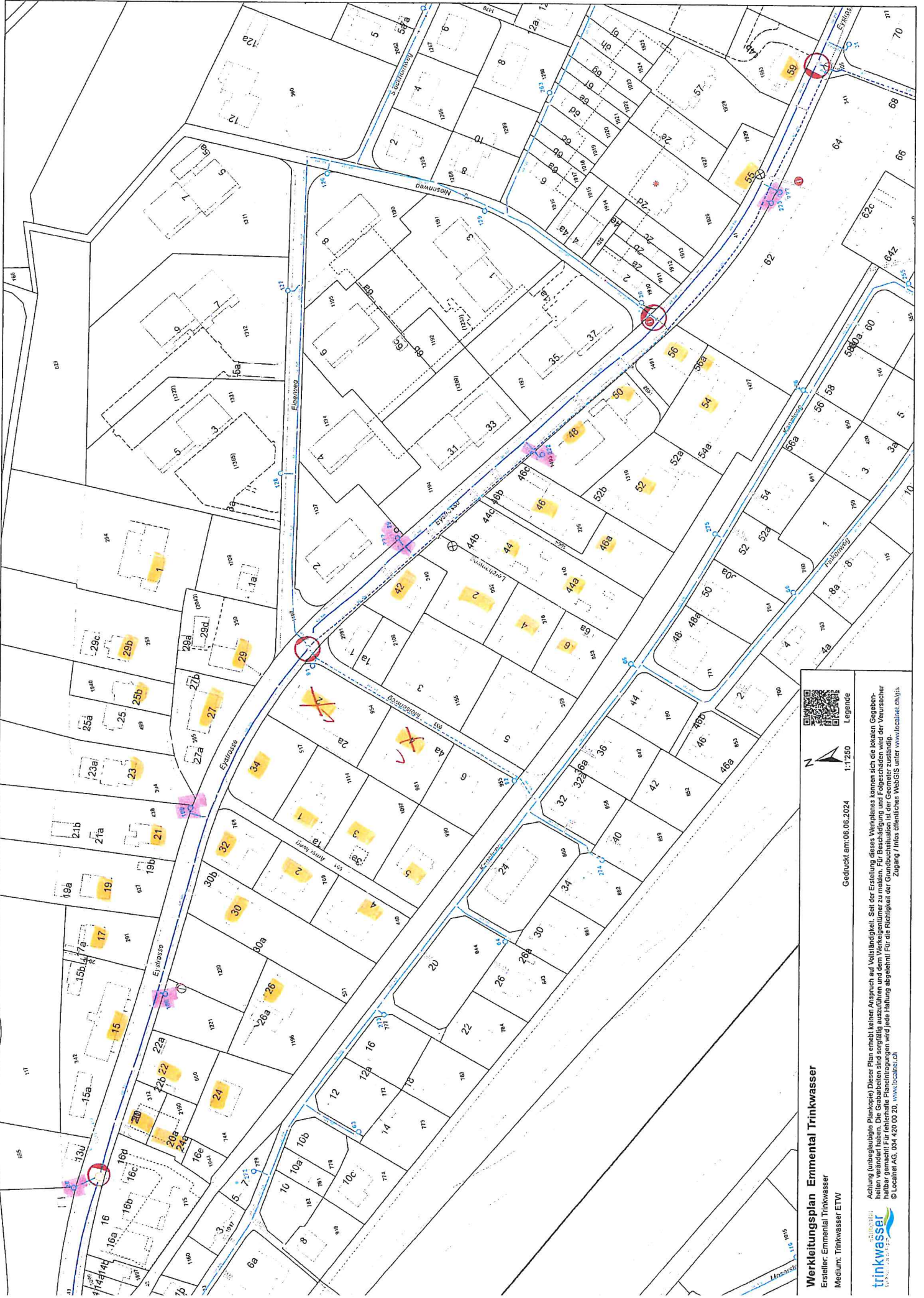


Nach dem Unterbruch

- Öffnen Sie langsam das Hauptventil.
- Spülen Sie die Leitung möglichst nahe beim Hauptventil durch, bis das Wasser klar fliesst.
- Entlüften Sie alle Wasserhähne.
- Spülen Sie alle Leitungen durch und reinigen Sie allenfalls die Siebe in den Wasserhähnen.

Für direkte oder indirekte Schäden, die aus Unterbrüchen oder Einschränkungen der Wasserlieferung entstehen könnten, besteht kein Ersatzanspruch. Wir bitten Sie um Verständnis.

Freundliche Grüsse
Emmental Trinkwasser



Legende 1:1'250

Gedruckt am 06.06.2024

Werkleitungsplan Emmental Trinkwasser
 Ersteller: Emmental Trinkwasser
 Medium: Trinkwasser ETW

Achtung (unbeglaubigte Plankopie) Dieser Plan erhebt keinen Anspruch auf Vollständigkeit. Seit der Erstellung dieses Werkleitungsplans können sich die lokalen Gegebenheiten verändert haben. Die Grabarbeiten sind sorgfältig auszuführen und dem Werkleitungsplan zu melden. Für Beschädigung und Folgeschäden wird der Verursacher haftbar gemacht. Die Haftung für die Richtigkeit der Grunddaten ist der Geometer zuzurechnen.
 © Localnet AG, 034 420 00 20, www.localnet.ch
 Zugang 7 Infos orientieren WebGIS unter www.localnet.ch/gis

